

Richtig Maß nehmen für Lichtschachtabdeckung CoverLine Q / CoverLine R

Um die passende Größe zu ermitteln, beachten Sie bitte die folgende Anleitung zum korrekten Abmessen des Lichtschachtes (für rechteckige Lichtschächte).

Abmessen – so geht es richtig:

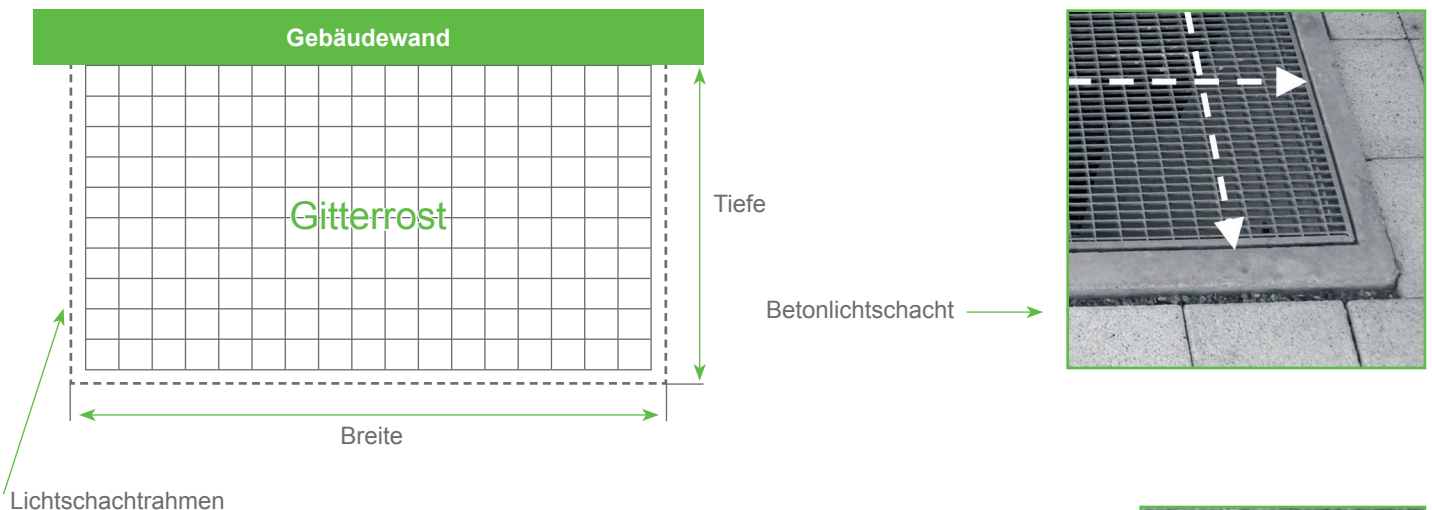
Maßnahmen am Lichtschachtrahmen, nicht am Gitterrost!

Der Gitterrost muss zum Abmessen nicht herausgenommen werden.

Bei Lichtschächten kommt es oft zu material- oder fertigungsbedingten Maßabweichungen.

Nehmen Sie deshalb immer an mehreren Stellen Maß!

Breite x Tiefe ausmessen. Die bestellten Abmessungen entsprechen dem Liefermaß. Unsere Lichtschachtabdeckungen werden auf Maß gefertigt. Bitte haben Sie Verständnis, dass dieses Produkt von der Rückgabe ausgeschlossen ist.



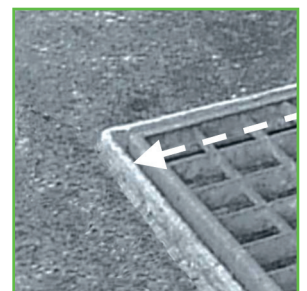
Noch Fragen? Wir helfen Ihnen gerne.

Telefon: +49 (0)8071 / 51 04 40

Telefax: +49 (0)8071 / 51 04 39

E-Mail: info@acrysales.de

Kunststofflichtschacht



Messprotokoll

Name: _____

Anschrift: _____

Telefon: _____

E-Mail: _____

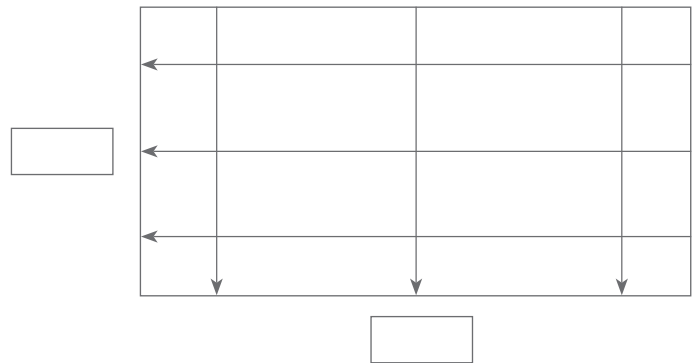
Produkt

CoverLine Q / CoverLine R:

Bestellung:

Angebot:

1. Breite und Tiefe in cm (des Lichtschachtes)



2. Endmaße / Produktionsmaße

Breite x Tiefe

Unterschrift Kunde

Ort

Datum