

Richtig Maß nehmen für AcryProtect®

Die Lichtschachtabdeckung zum Auflegen auf bestehende Gitterroste.

Um die passende Größe für Ihre AcryProtect® Lichtschachtabdeckungen zu ermitteln, beachten Sie bitte die folgende Anleitung zum korrekten Abmessen Ihres Lichtschachtes (für rechteckige Lichtschächte).

AcryProtect® Lichtschachtabdeckungen sind grundsätzlich für alle Lichtschächte geeignet. **Beachten Sie jedoch unser Hinweisblatt „Wichtige Hinweise vor dem Kauf“!**

Abmessen – so geht es richtig:

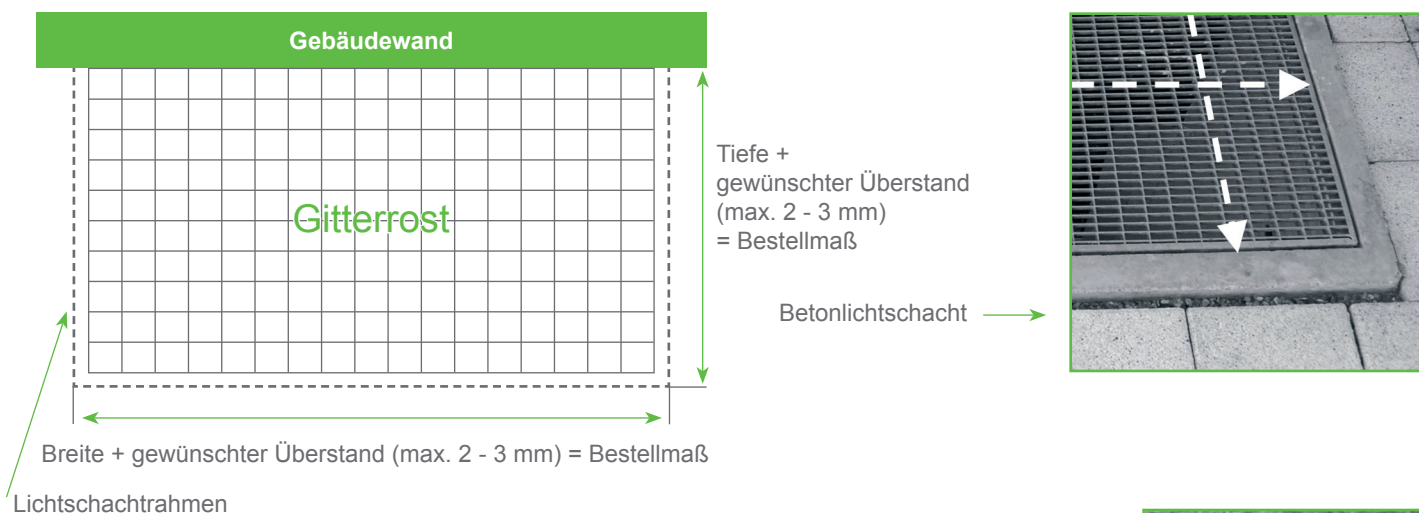
Maßnahmen am Lichtschachtrahmen, nicht am Gitterrost!

Der Gitterrost muss zum Abmessen nicht herausgenommen werden.

Bei Lichtschächten kommt es oft zu material- oder fertigungsbedingten Maßabweichungen.

Nehmen Sie deshalb immer an mehreren Stellen Maß! Von Breite und Tiefe jeweils immer das größte Maß wählen und gewünschten Überstand hinzu addieren (max. 2 - 3 mm).

Breite x Tiefe ausmessen. Die bestellten Abmessungen entsprechen dem Liefermaß. AcryProtect® Lichtschachtabdeckungen werden auf Maß gefertigt. Bitte haben Sie Verständnis, dass dieses Produkt deshalb von der Rückgabe ausgeschlossen ist.

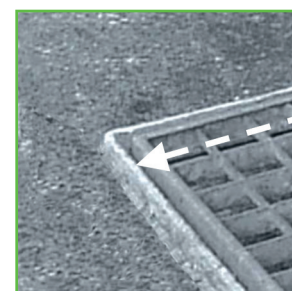


Noch Fragen? Wir helfen Ihnen gerne.

Telefon: +49 (0)8071 / 51 04 40
 Telefax: +49 (0)8071 / 51 04 39
 E-Mail: info@acrysales.de

Kunststofflichtschacht →

Messen bis zur Innenkante des Beton-, bzw. Kunststoffrandes. Dann gewünschten Überstand addieren (max. 2 - 3 mm).



Messprotokoll

Name: _____

Anschrift: _____

Telefon: _____

E-Mail: _____

Produkt

AcryProtect®:

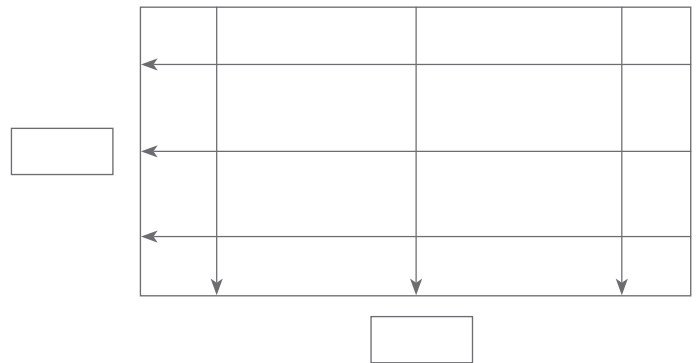
Bestellung:

Angebot:

1. Breite und Tiefe in cm (des Lichtschachtes)

Breite + gewünschten Überstand

Höhe + gewünschten Überstand



2. Endmaße / Produktionsmaße

Breite x Tiefe

Unterschrift Kunde

Ort

Datum