

Richtig Maß nehmen für AcryFlat

Die Lichtschachtabdeckung zum Auflegen auf bestehende Gitterroste

Um die passende Größe für Ihre AcryFlat Lichtschachtabdeckung zu ermitteln, beachten Sie bitte die folgende Anleitung zum korrekten Abmessen (für rechteckige Lichtschächte).

AcryFlat Lichtschachtabdeckungen sind grundsätzlich für fast alle Lichtschächte geeignet. **Beachten Sie jedoch bitte unser Hinweisblatt „Wichtige Hinweise vor dem Kauf“!**

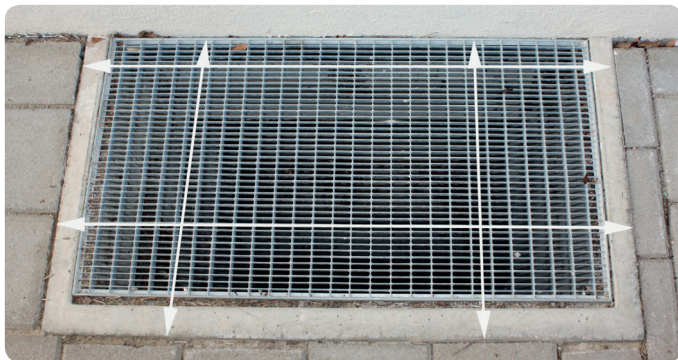
Abmessen – so geht es richtig:

Maßnahmen am Lichtschachtrahmen, nicht am Gitterrost!

Der Gitterrost muss zum Abmessen nicht herausgenommen werden.

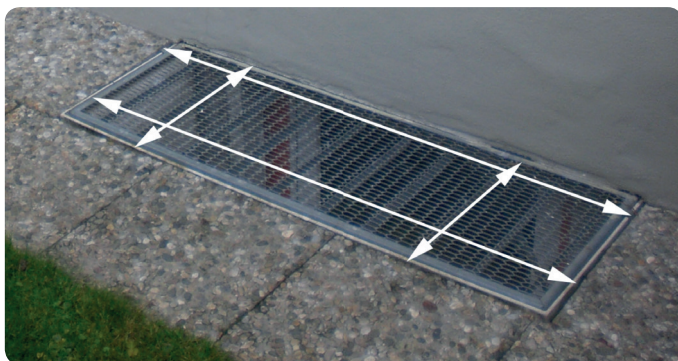
Nehmen Sie an mehreren Stellen Maß!

Material- und fertigungsbedingt sind Lichtschächte nicht immer maßgenau. Wählen Sie das größte Maß und addieren Sie ggf. (bei Kunststofflichtschächten) den Überstand hinzu (ca. 3-5 mm auf jeder Seite).



Betonlichtschacht

Breite und Tiefe des Lichtschachts **bis zum äußeren Rand** des Betonrahmens ausmessen
= **Bestellmaß**



Kunststofflichtschacht

- Meist sehr schmaler Rahmen
 - Die AcryFlat Lichtschachtabdeckungen sollte diesen Rand um ca. 3-4 mm überlappen.
 - Breite und Tiefe ausmessen
 - **Gemessene Breite + 6-10 mm Überstand**
 - **Gemessene Tiefe + 3-5 mm Überstand**
- = **Bestellmaß**

Noch Fragen? Wir helfen Ihnen gerne.

Telefon: +49 (0)8071 / 51 04 40

Telefax: +49 (0)8071 / 51 04 39

E-Mail: info@acrysales.de

Die bestellten Abmessungen entsprechen dem Liefermaß.
Maßanfertigungen sind vom Umtausch ausgeschlossen.

Messprotokoll

Name: _____

Anschrift: _____

Telefon: _____

E-Mail: _____

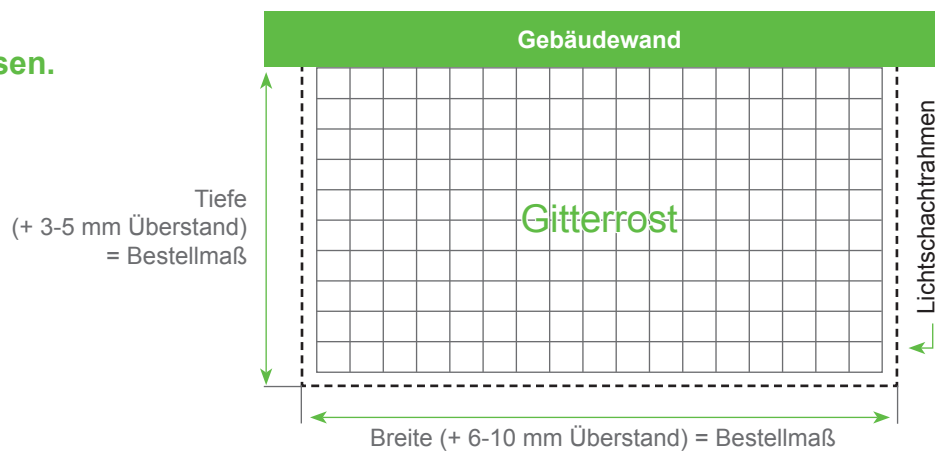
Produkt

AcryFlat:

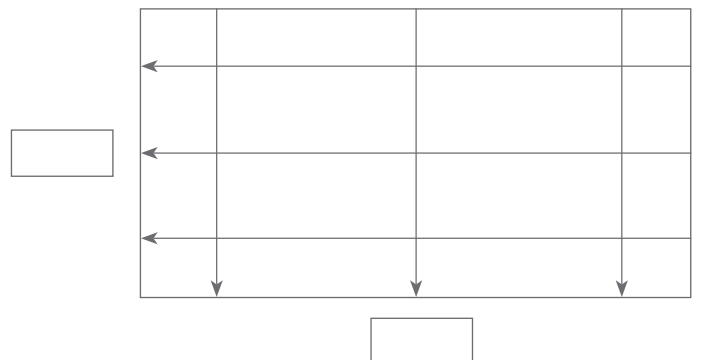
Bestellung:

Angebot:

Verwenden Sie dieses Raster als Hilfestellung zum Ausmessen.



1. Breite und Tiefe in cm (des Lichtschachtes)



2. Endmaße / Produktionsmaße

Breite x Tiefe

Unterschrift Kunde

Ort

Datum